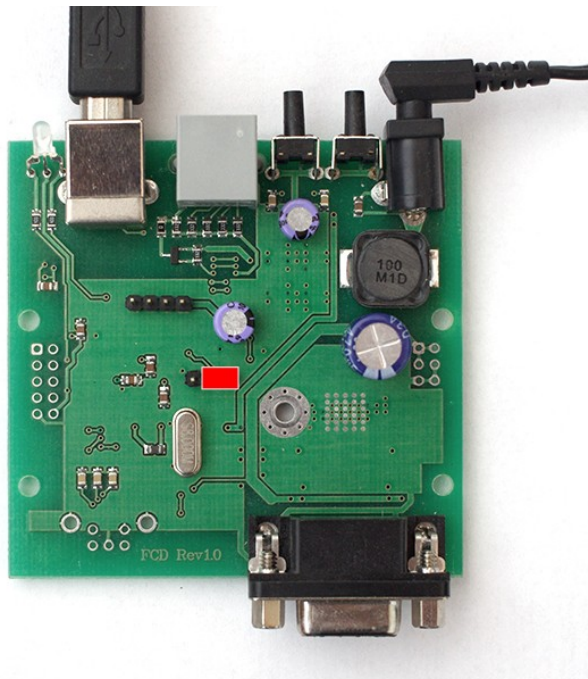


## Инструкция по программированию для FocusDrive

1. При отключенном питании! На плате установить переключку:



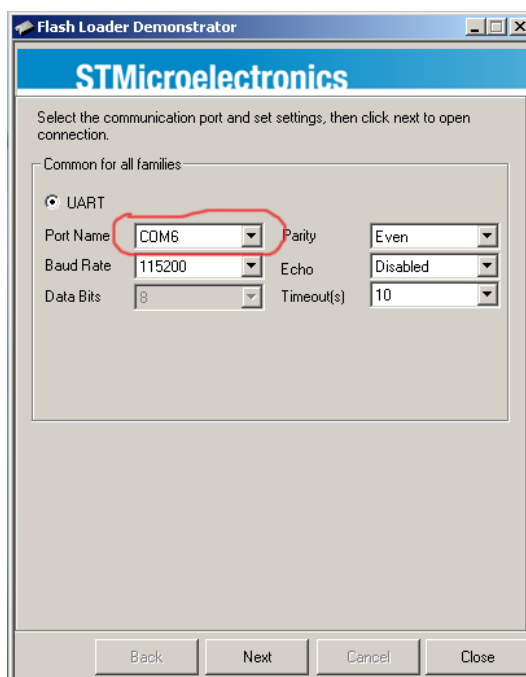
2. Подать питание на плату.

3. Подключить плату к ПК используя кабель из комплекта поставки.

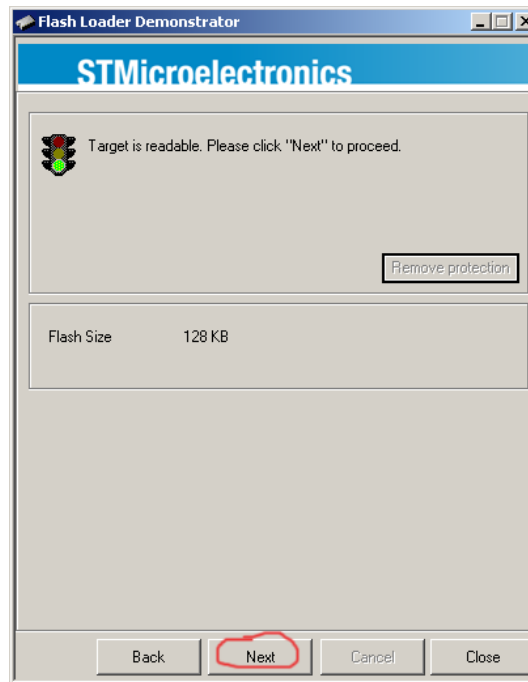
4. Запустить программу **Flash loader demonstrator**

[http://www.st.com/st-web-ui/static/active/en/st\\_prod\\_software\\_internet/resource/technical/software/demo\\_and\\_example/stsw-mcu005.zip](http://www.st.com/st-web-ui/static/active/en/st_prod_software_internet/resource/technical/software/demo_and_example/stsw-mcu005.zip)

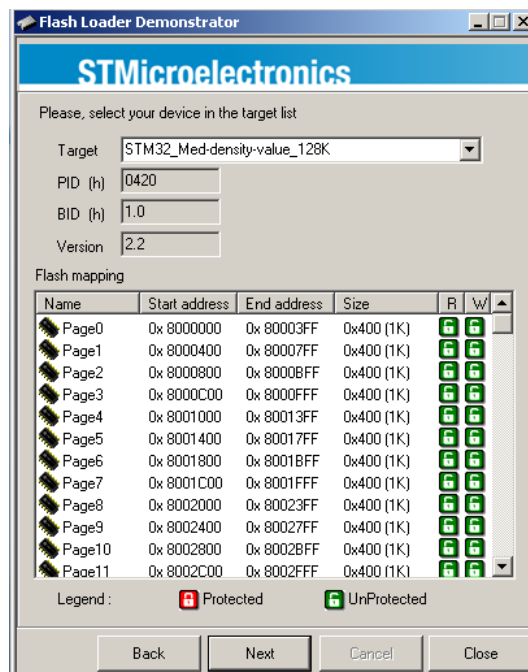
5. Выбрать COM порт установленный на ПК для программируемой платы:



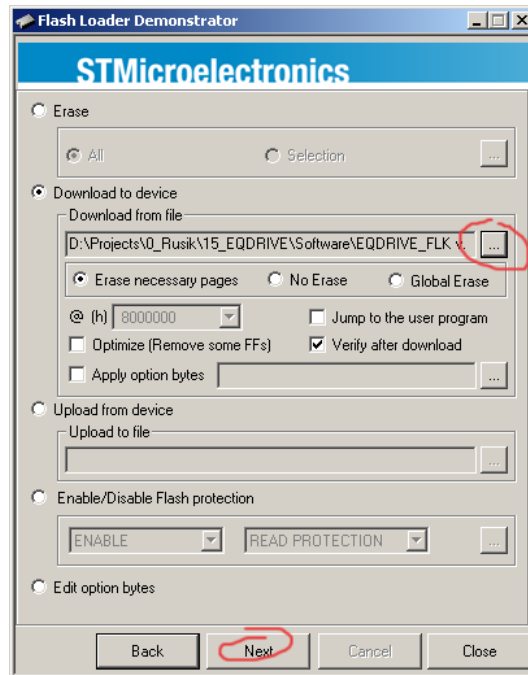
6. Если плата найдена, появится следующее окно, жмем Next:



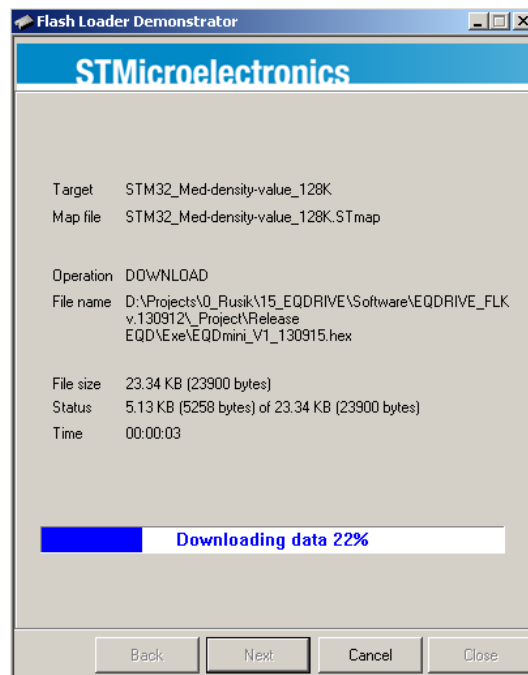
7. Информация о контроллере, жмем Next:



8. Выбираем файл прошивки, и ждем Next:



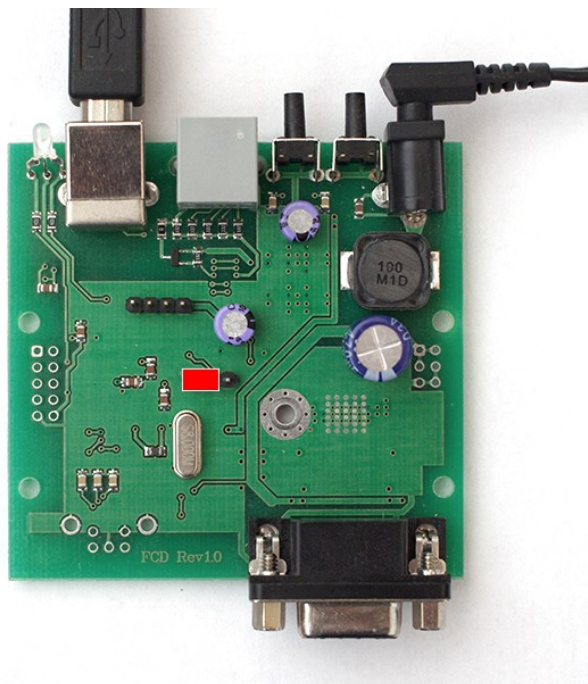
9. Процесс загрузки



10. Все прошло успешно, жмем Close:



11. Выключаем питание и восстанавливаем перемычку



12. Можно пользоваться, удачи :)