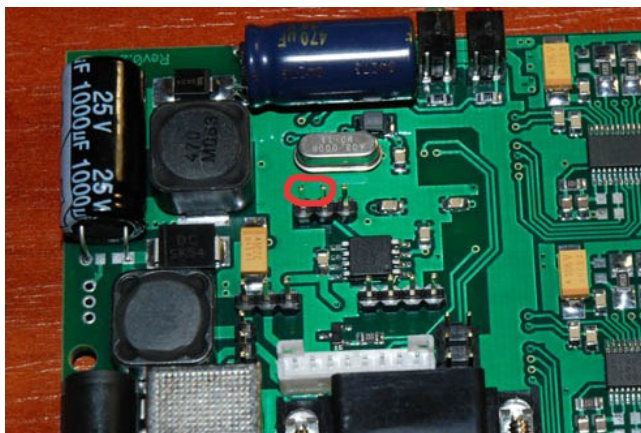


Инструкция по обновлению для EQDrive mini

1. При отключеном питании! На плате установить переключку:



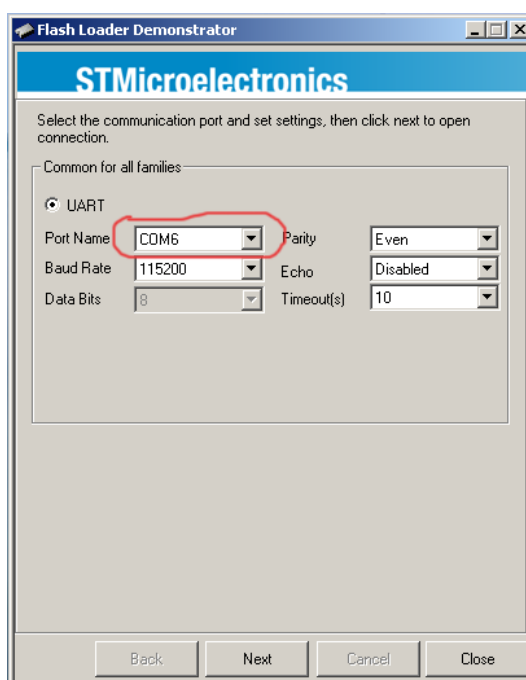
2. Подать питание на плату.

3. Подключить плату к ПК используя кабель из комплекта поставки.

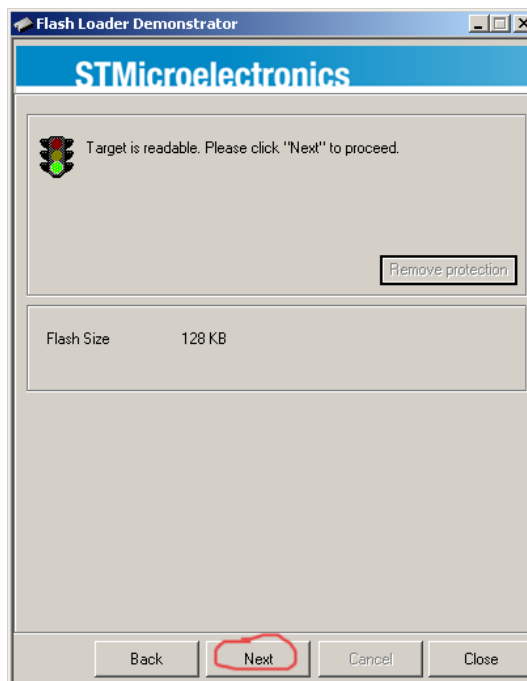
4. Запустить программу **Flash loader demonstrator**

http://www.st.com/st-web-ui/static/active/en/st_prod_software_internet/resource/technical/software/demo_and_example/stsw-mcu005.zip

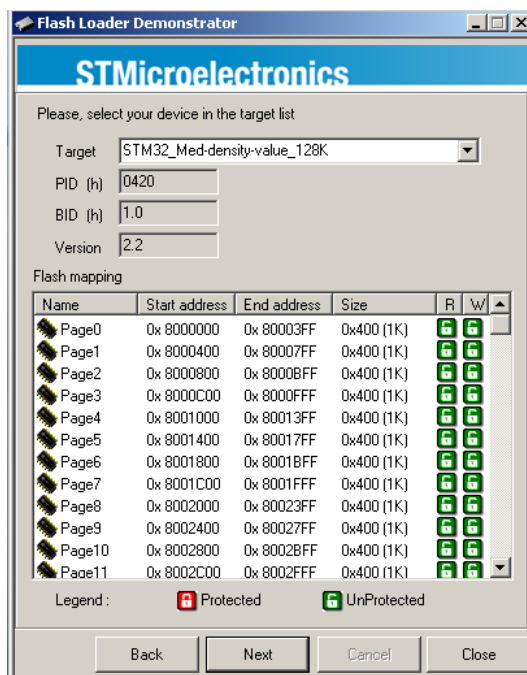
5. Выбрать COM порт:



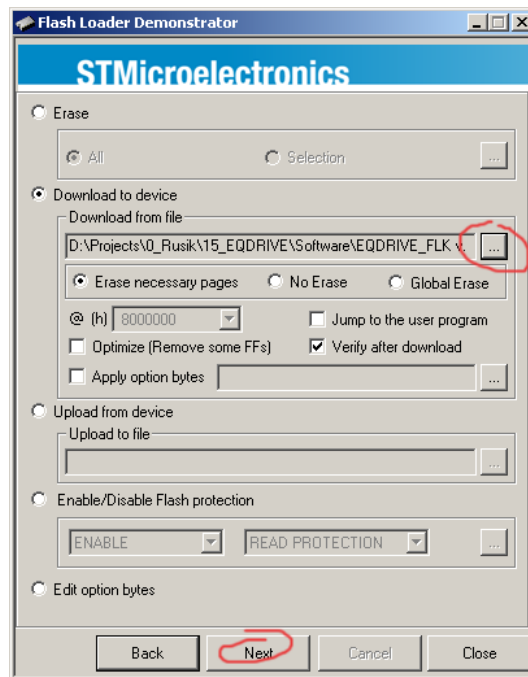
6. Если плата найдена, появится следующее окно, жмем Next:



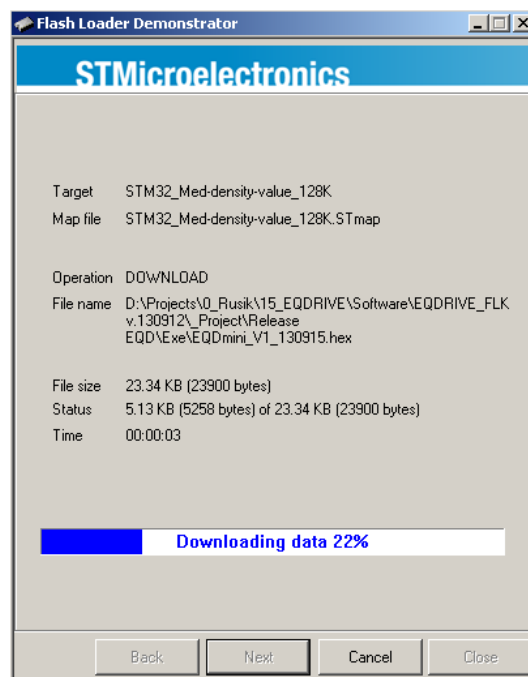
7. Информация о контроллере, жмем Next:



8. Выбираем файл прошивки, и жмем Next:



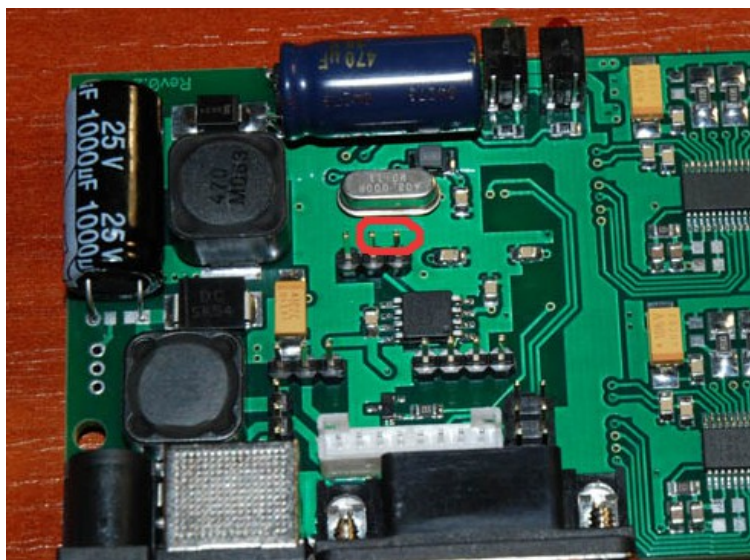
9. Процесс загрузки



10. Все прошло успешно, жмем Close:



11. Выключаем питание и восстанавливаем перемычку



12. Можно пользоваться, удачи :)